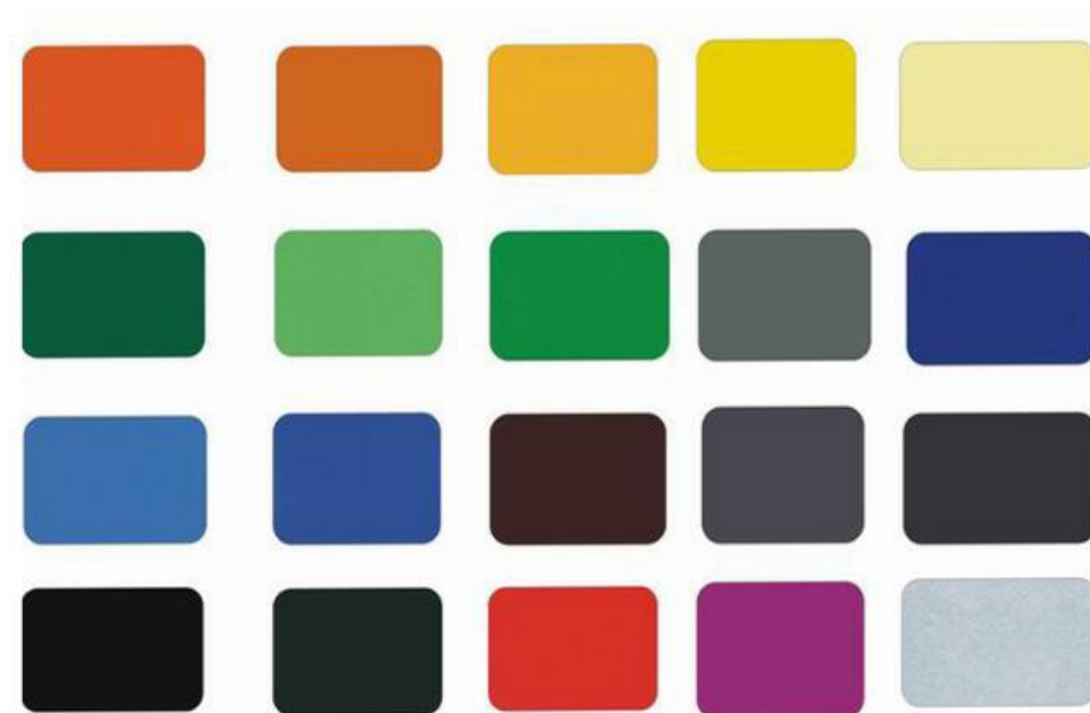


Contact Us URL: <http://www.alu-hm.com>

Email: sarah@aluminium24.eu

Descripción Detallada De Chapa Lamina De Aluminio Con Color:

1. Aleación: 1100, 3003, 3103, 5052
2. Temple: H32, H36, H42, H46
3. Grosor: 0.3 ~ 3.0mm
4. Ancho: 20- 2500 mm
5. Largo: en bobina o en chapa
6. Origen: China
7. Colores: en dos caras o una cara



Aplicación De Chapa Lamina De Aluminio Con Color:

Chapa lamina de aluminio con color o de una bobina son ampliamente utilizados en las construcciones o demoracion internas, es altos materiales de clase para los mejores rollos de ACP , hojas de aluminio y paneles de nido de abeja . Sus productos laminados son ampliamente utilizados para la decoración del aeropuerto, salas de exposiciones , edificios comerciales , hoteles de estrellas y la pared cortinas de edificio de gran clase.



El Empaquetado

1. La tira de aluminio pueden ser empaquetados en estándar de la exportación;
2. Se cubriendo con papel marrón y película plástica;
3. Finalmente la tira de aluminio se fija sobre la plataforma de madera.

Paracutemetro De Chapa Lamina De Aluminio Con Color:

Unidad	Grosor		Ancho		Longitud		Aleación
	min	max	min	max	min	max	
Pulgadas	/	/	/	/	/	/	1100, 3003,
mm	0.3	3	20	2500	1,000	6,500	3103, 5052

La Presentacion De Empresa:

1. Somos fabricante profesional de tira de aluminio.
2. Nuestra fabrica esta especializada en la fabricación de tira de aluminio.
3. Nuestros de tira de aluminio son de buena calidad y precio competitivo.
4. Hemos estado exportando tira de aluminio a EE.UU., España, Italia, México, Brasil, Chile, Colombia, Bolivia, Ecuador, etc.
- 5.El propósito de nuestro sistema de calidad es mejorar continuamente la calidad de nuestros productos.

6. Nuestros servicios y la productividad a fin de lograr la satisfacción del cliente domesticos y extranjeros.